

MANTENIMIENTO Y LIMPIEZA ALFOMBRA POLIAMIDA CASA (100% POLIAMIDA)

PREVENCIÓN

Colocar alfombras de entrada entre las entradas exteriores y las áreas interiores ayuda a crear una barrera física contra la acumulación de suciedad en su alfombra. Tenga en cuenta que las alfombras de colores oscuros ocultan la suciedad más fácilmente que las alfombras de colores claros.

Cuando usar su alfombra debajo de los muebles, asegúrese que todos los soportes (patas de mesas, sillas, etc.) no tiene aristas vivas que puedan dañar la estructura. Si es necesario, colocar protectores en la base de los muebles.

ASPIRAR REGULARMENTE

Para conservar la belleza y el aspecto de su alfombra durante más tiempo, recomendamos que aspire todo el largo de la alfombra al menos dos veces por semana, a partir del día de la compra. Esta rutina también es fundamental para mantener la calidad del aire interior: la alfombra actúa como filtro, reteniendo las pequeñas partículas de polvo que circulan en el aire. Sugerimos usar aspiradoras con cepillos giratorios suaves (aunque esto no es recomendable para alfombras de pelo alto). Recomendamos reducir la potencia de succión de su aspiradora para aspirar alfombras más densas. Esta es la forma más práctica y efectiva de eliminar la suciedad más profunda sin comprometer la apariencia de la alfombra. Desaconsejamos el uso de robots aspiradores que son menos efectivos y frotan la alfombra de forma excesiva e innecesaria.

MANTENIMIENTO PERIÓDICO

Si pasa la aspiradora con regularidad y presta atención inmediata a la limpieza rápida de cualquier derrame que cause manchas, su alfombra puede pasar sin una limpieza profunda durante un año o más, incluso si es de un color claro. Al limpiar regularmente su alfombra con **James Interior Cleaner**, cuyas instrucciones deben seguirse cuidadosamente, se mantendrá hermosa por mucho más tiempo. Rocíe **James Interior Cleaner** sobre un paño de algodón blanco seco y limpie el área con movimientos de barrido amplios y suaves. Si el paño se ensucia, repita el procedimiento con un paño nuevo y limpio hasta que ya no vea suciedad saliendo de la alfombra.

TRATAMIENTO DE MANCHAS

Las manchas deben tratarse inmediatamente. La gran mayoría se puede eliminar con solo agua.

Es más probable que las manchas que son más difíciles de eliminar se traten con un producto de limpieza específico:

James Stainwonder o **James Stainspray**, según la situación.
¡Nunca use jabón o productos a base de jabón!
¡Tenga en cuenta que su uso atraerá más suciedad más rápido!

James Stainwonder

Adecuado para manchas a base de agua, por ejemplo, vino tinto, café y té. Busque el tipo de mancha que desea eliminar en **James Staindisc**, siga el procedimiento de tratamiento y lea atentamente las instrucciones del producto.

James Stainspray

Adecuado para manchas a base de aceite y grasa, por ejemplo, lustra zapatos, pintura y residuos de pegamento. Busque el tipo de mancha que desea eliminar en **James Staindisc**, siga el procedimiento de tratamiento y lea atentamente las instrucciones del producto.

1. ACTUAR RÁPIDO

Observe la mancha en detalle y tenga siempre a mano el **James Staindisc** para saber qué hacer de inmediato (ver páginas siguientes).



2. TRATAMIENTO DETALLADO

Siempre trate la mancha con un paño de algodón blanco y limpio, trabajando de afuera hacia adentro para evitar que la mancha se propague. Para el tratamiento de la mayoría de las manchas, está indicado el uso de un producto de limpieza de alfombras en la cantidad adecuada. Para referencia futura, conserve siempre el embalaje de los productos que utiliza. Espere hasta que esté completamente seca antes de pisar la zona limpia.

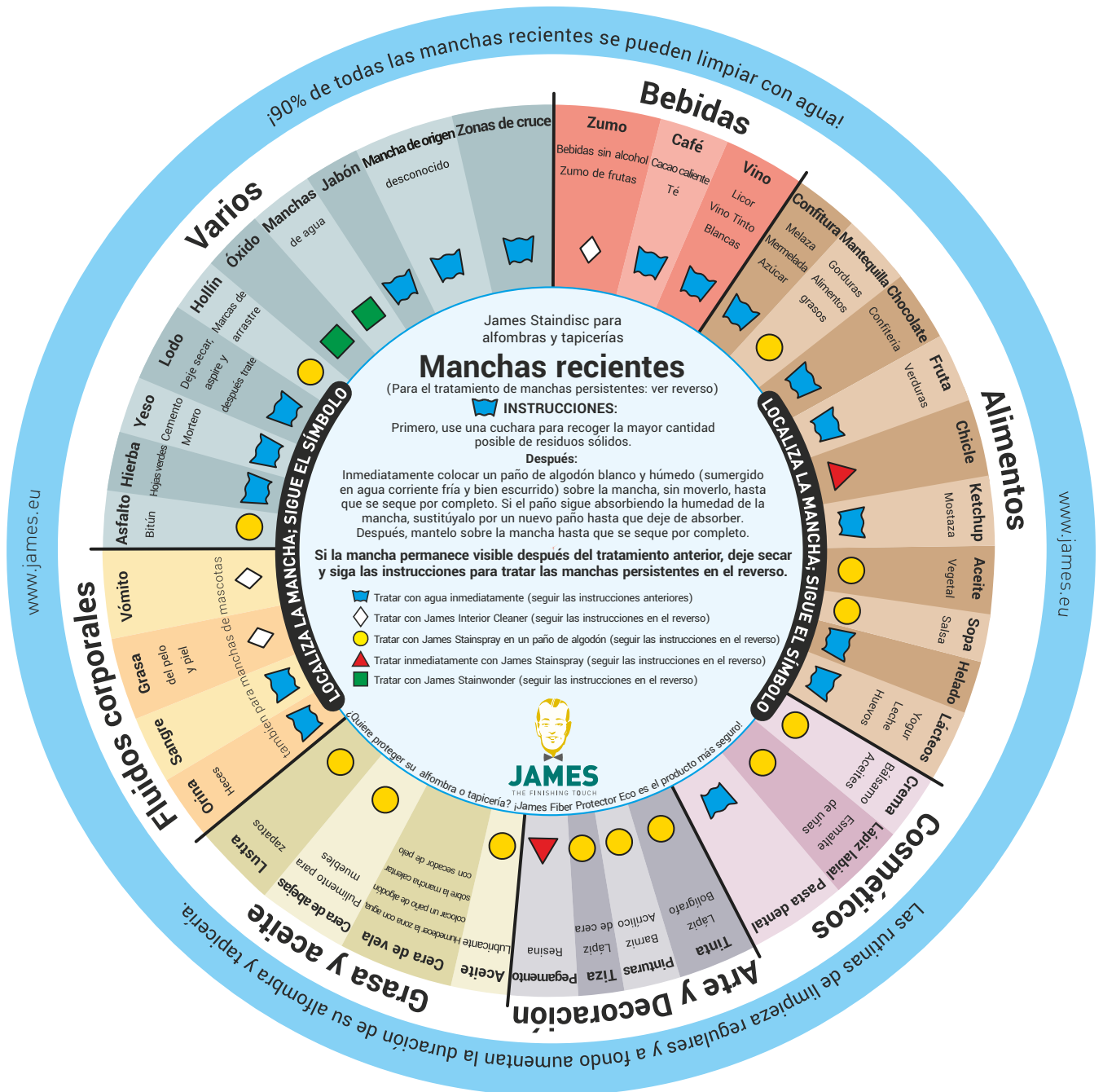


3. MANCHAS PERSISTENTES

Elimine las manchas persistentes con la ayuda del **James Staindisc**. Antes de aplicar cualquier producto (incluso agua), siempre pruebe en un área discreta de su alfombra para determinar la solidez del color y la resistencia del material.



JAMES STAINDISC
MANCHAS RECIENTES



MAINTENANCE AND STAIN TREATMENT - POLYAMIDE HOME RUGS (100% POLYAMIDE)

PREVENTION

Placing foot mats between the outdoor entrances and indoor areas helps create a physical barrier to dirt accumulating on the rug. Note that dark colored rugs hide dirt more easily compared to light colored rugs.

When using your rug under furniture, ensure that all supports (table legs, chairs, etc.) have no sharp edges that could damage the structure. If necessary, place protectors on the base of the furniture.

REGULAR VACUUMING

To preserve the beauty and appearance of your rug for longer, we recommend vacuuming the entire length at least twice a week, starting from the day of purchase. This routine is also essential for maintain indoor air quality: the rug serves as filter, retaining the small particles of dust that circulate through the air. We suggest using vacuum cleaners with smooth rotating brushes (although this is not advisable for high pile rugs). We recommend reducing the suction power of your vacuum cleaner to vacuum denser rugs. This is the most practical and effective way to remove the deepest dirt without compromising the rug's appearance. We advise against using robot vacuum cleaners which are less effective and scrub the pile of carpets excessively and unnecessarily.

PERIODIC MAINTENANCE

If there is regular vacuuming and attention is paid to immediately cleaning up any spills that could cause stains, the rug can do without a deep cleaning for a year or more, even if it is a light color. By regularly cleaning your rug with **James Interior Cleaner**, whose instructions must be followed carefully, it will stay beautiful for much longer. Spray **James Interior Cleaner** on a dry white cotton cloth and wipe the area using wide sweeping strokes. If the cloth gets dirty, repeat the procedure with a new clean cloth until you see that no more dirt comes out of your rug.

STAIN TREATMENT

Stains should be treated immediately. The vast majority can be removed with just water.

Stains that are more difficult to remove are more likely to be treated with a specific cleaning product: **James Stainwonder** or **James Stainspray**, depending on the situation. Never use soap or soap-based products!

Note that its use will attract more dirt faster!

James Stainwonder

Suitable for water-based stains, e.g., wine red, coffee, and tea. Look for the type of stain you want to remove on **James Staindisc**, follow the treatment procedure and read the product instructions carefully.

James Stainspray

Suitable for oil and fat-based stains, e.g., grease from shoes, paint, and glue residue. Look for the type of stain you want to remove on **James Staindisc**, follow the treatment procedure and read the product instructions carefully.

1. ACT FAST

Observe the stain in detail and have the **James Staindisc** always on hand so you know what to do immediately (see following pages).



2. DETAILED TREATMENT

Always treat the stain with a clean white cotton cloth, working from the outside in to prevent the stain from spreading. For the treatment of most stains, it is recommended to use a carpet cleaning product in the right amount. Always keep the used products as a future reference. Wait until the area is completely dry before stepping into the clean area.

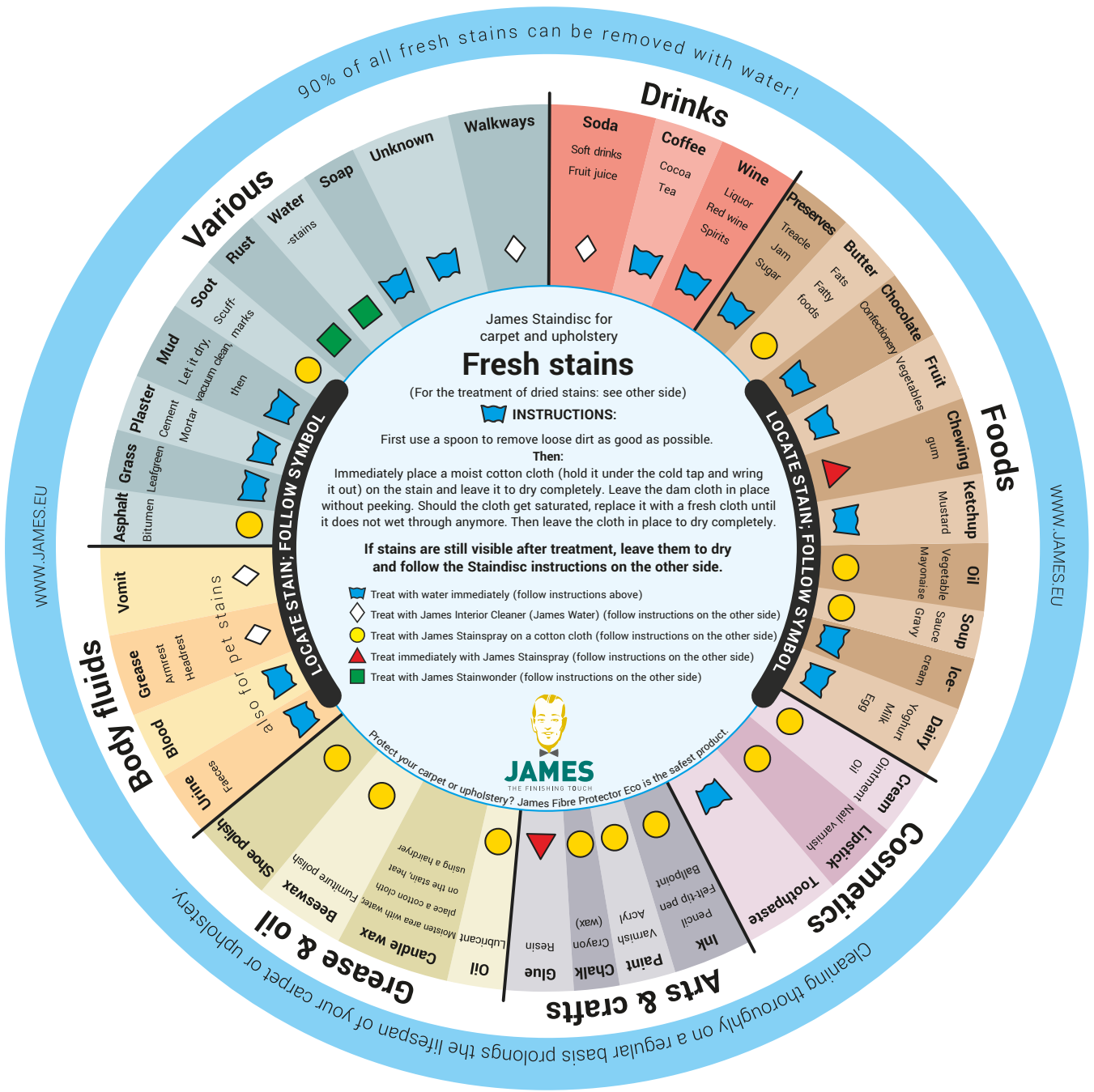


3. PERSISTENT STAINS

Remove persistent stains with the help of **James Staindisc**. Before applying any product (even water), always test the color fastness and strength of the material is an inconspicuous area of your rug.



**JAMES STAINDISC
FRESH STAINS**



**JAMES STAINDISC
DRIED STAINS**

